

# CORPORATE PROFILE

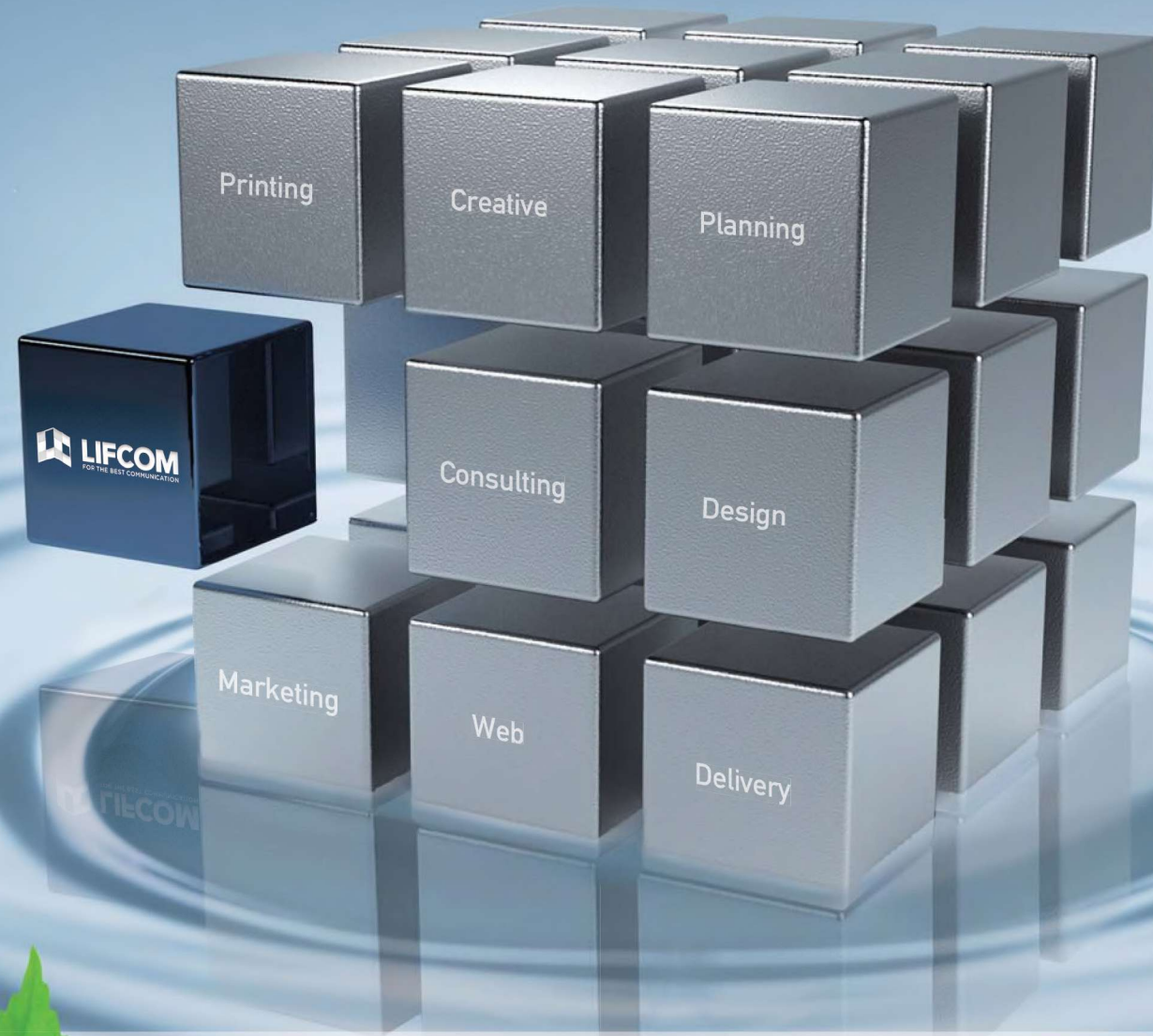
**For The Best Communication**

伝えたいことを伝えたい人へ。



私たちは、印刷物やデジタルメディアを通じて  
お客様の「伝えたい情報」を効果的に伝えます。

高度情報化社会の現在、「伝えたい情報」を発信する手段は無数にあります。  
しかし、その情報を“効果的”に伝えるためには様々なノウハウが必要です。  
私たちリフコムでは、長年の実務経験の中で積み上げてきた様々なノウハウを掛け合わせ、  
「伝えたい情報」を“効果的”に伝えるサポートをいたします。



社名の由来

[ Leaf ]

一枚の葉は集まれば大樹になる。  
その葉脈に流れる水は力となり、  
光合成により酸素(成果)を生み出す。

一枚の葉“リーフ”の意味を根底に持ちながら、“ライフ”【生活・暮らし/活力・生きがい】にも通じ、  
さまざまな個性・感性の出会い、協調・共感という“コミュニケーション”との意味を併せ持つ合成語が  
「Life Communication」、私どもの社名“リフコム”です。  
環境を浄化し、大地の養分となり、そしてまた大樹を育む“一枚の葉”のように、  
さまざまなステージで、繰り返し社会に貢献する企業でありたい…。  
株式会社リフコムは、印刷・広告を通して人々の社会生活と暮らしの向上をサポートする活力の集合体です。

For Best Communication

「伝えたい情報」を効果的に伝えるために  
わたしたちがサポートできること。

SERVICE 01 **コンサルティング**  
ビッグデータ分析による広告戦略のご提案

検索キーワードのビッグデータを分析することで  
お客様に関連する商品やサービスのニーズ分布を数値化。  
その科学的数値データをもとに広告戦略をご提案いたします。



SERVICE 02 **プランニング**  
反響を目的とした広告内容等の立案

広告のターゲットと目的を明確にした上で、  
その目的を達成するための最善の媒体選定や内容を  
マーケティングノウハウにもとづきご提案いたします。



SERVICE 03 **クリエイティブ**  
印刷物やウェブサイトなどの制作

チラシや広報誌、会社案内などの印刷物のデザイン・制作はもちろん、  
ホームページや動画などデジタルメディアコンテンツの制作にも  
対応しておりますので、広告制作を一括でご依頼いただけます。



SERVICE 04 **プリンティング**  
チラシや広報誌など各種印刷データの印刷

計8台\*のハイスpek 輪転印刷機で  
チラシや広報誌などの大部数印刷も  
高品質・ハイスピード・低コストで印刷いたします。

\*グループ会社を含みます。





# 1 Consulting

コンサルティング

検索ビッグデータの分析をもとに  
印刷物やウェブの効果的な集客戦略をご提案。

ダイナミックに変化し続ける顧客ニーズの“今”を的確に捉えることで、  
お客様の営業戦略をサポートいたします。



# 2 Planning

プランニング

サービスや商品の魅力を最大限に伝える  
反響効果を目的とした企画をご提案。

広告効果を高めるには、精度の高い情報設計が必要です。  
リフコムでは、お引受けした広告の効果を最大限高めるため、  
情報設計に基づいた企画をご提案いたします。



検索エンジンで検索されているキーワードを、定量的に計測できる国内唯一のシステムで  
検索ビッグデータを分析し、市場の需要・ニーズのトレンドを詳細に把握。  
その科学的根拠のある分析データを用い、御社にとって最適な広告戦略をご提案いたします。

広告の目的は、ほとんどの場合、売上アップを図ることです。  
リフコムではその目的達成のために、これまでの実務経験やマーケティングノウハウを活用し  
反響・集客効果の高い広告の企画をご提案いたします。

## 検索ビッグデータによる集客コンサルティング事例

## プランニングのワークフロー

### Case1 チラシの場合

折込チラシの反響アップを図りたい。

ビッグデータの分析をもとに、今この瞬間ニーズが  
高まっている御社の商品やサービスを抽出。  
その商品やサービスを効果的にアピールする折込チラシを  
タイムリーに制作・配布することで反響アップに繋がります。



### Case2 ウェブの場合

ウェブからの新規顧客獲得を増やしたい。

ビッグデータの分析からウェブ上の需要・ニーズの動向を  
詳細に把握し、御社サイトのサービスに最適な検索市場を  
抽出、その検索市場での具体的なパワフルな集客方法  
をご提案いたします。





# 3 Creative

クリエイティブ



印刷物をはじめウェブや動画など  
企画から制作までワンストップで対応。

様々な印刷物の制作はもちろん、進化しつづけるデジタル環境にも柔軟に対応し、  
高度・多様化する広告ニーズに即応しています。

印刷物の制作実績

17,100 件以上

官公庁・大手企業から個人事業者の方まで  
幅広い業種の様々な印刷物を制作しています。

## 心を動かす広告づくり

広告印刷物は芸術作品ではありません。  
クリエイティブには緻密な計算や組み立てが必要です。  
広告表現から発信されるメッセージが  
ターゲットの理性ではなく、心に届くかどうか重要です。  
心に届く表現とは“感動”があること。  
それが完成度の高い広告だと私たちは考えます。  
心に強く届き、心を大きく動かす広告づくりを、常に目指しています。



伝えたいことを、わかりやすく伝えるデザイン・構成で制作。

### POINT



01

業種や分野ごとの  
クリエイティブ専門スタッフが制作。  
制作物のジャンルや企画内容によって、最も案件に適した  
デザイナーや、デザインチームが制作を担当いたします。

制作担当スタッフが直接対応します。  
だから意思の疎通がスムーズ。

イメージ、細かなニュアンス、方向性など、お客様と  
コミュニケーションを綿密にとりながら進めさせていただきます。

02



03

企画から制作、印刷までワンストップ。  
だから納品までがスピーディー。  
デザイン制作から印刷・納品まで自社一括管理ですので、  
クオリティーの高い製品をスピーディーに納品可能です。

### おもな印刷物制作



### デジタルメディア制作

#### ■ホームページ制作

閲覧者の視点にたったわかりやすいホームページを  
スマートフォン対応など最新の仕様で制作いたします。  
新規構築からリニューアルまで業種を問わず対応いたします。

#### ■デジタルサイネージ動画コンテンツ制作

デジタルディスプレイから情報を発信するデジタルサイネージ。  
サービスや商品の特性など、販売促進に直接つながる動画コンテンツを制作し、  
用途や設置状況に合わせて効果的にアピールいたします。

#### ■クロスメディアソリューション

リフコムでは、印刷メディアはもちろんウェブ、モバイル、  
デジタルサイネージなど様々なメディアの特性を活かし、  
相乗効果を上げることができるクロスメディアでの  
広告ソリューションを総括的にご提案いたします。





# 4 | Printing

プリンティング

24時間フル稼働の生産ラインで  
大部数・大ロットの印刷物もスムーズに納品。

ハイスペック印刷機や 2in1 システムなど充実した設備を最大限活用し、  
「納期短縮」「低コスト」「様々な加工による付加価値印刷」をご提供いたします。

年間印刷枚数

**900,000,000** 枚以上  
(B2サイズ換算)

国内納品〈20万ヶ所〉の対応実績。

自社工場での印刷枚数は、B2換算で年間9億枚以上になります。  
製造に関わるスタッフ全員が、徹底した品質管理による製品の品質化と、  
業務の自社一貫体制によるスピード化に日々取り組んでいます。

リフコム印刷工場は「環境との共生」を  
テーマに開発された「つくばハイテクパークいわい」  
にあります。

「つくばハイテクパークいわい」は「地球にもやさしい環境との共生」を  
テーマに開発された工業団地で82.5haの広大な敷地を有しています。  
区画道路には街路樹を配し、中央部に公園施設（幸神平公園）、調整池  
（創造の池）を設け、現況樹林を積極的に移植することによって緑豊かな  
自然を保全しつつ、地球の活性化を図る21世紀型の産業振興として注目  
されています。



スピード、クオリティを追求した印刷機8台\*で幅広いニーズに対応。

## POINT



01

計4台の印刷機で1日にB2サイズチラシ  
250万枚印刷可能！

数十万部、数百万部といった大部数の印刷も  
スピーディーに納品することが可能です。

印刷から出荷まで工程の大半を自動化。

オートメーション化により、様々なコストを抑え、  
その分をお客様に還元いたします。

02



03

国内納品20万ヶ所の対応実績。

印刷物の納品先が広範囲・複数箇所にわたる場合でも  
納品することができます。

## 当社主力印刷機について



**B縦半裁両面オフセット輪転機** 〈小森 SYSTEM35S〉

高速安定品質、高生産性、コストパフォーマンス、環境対応  
などを高い次元で実現したハイスペック当社主力印刷機。  
8版を2分以内に交換する新型フルAPC、ユーザ単位のデータから  
自己学習し、統合管理システムとして進化したハイパーシステム - AI、  
段取換え作業を同時並行的に行うパラレル制御機能を搭載。

## 他社と差別化を図れる印刷

通常の印刷以外にも、  
アピールカ拔群の最大幅1,530mmの  
パノラマチラシや、  
針金を使わず糊でとじる環境に優しい+  
安心・安全のECOとじ冊子など  
他社との差別化を図れる印刷も可能です。



【パノラマ印刷】



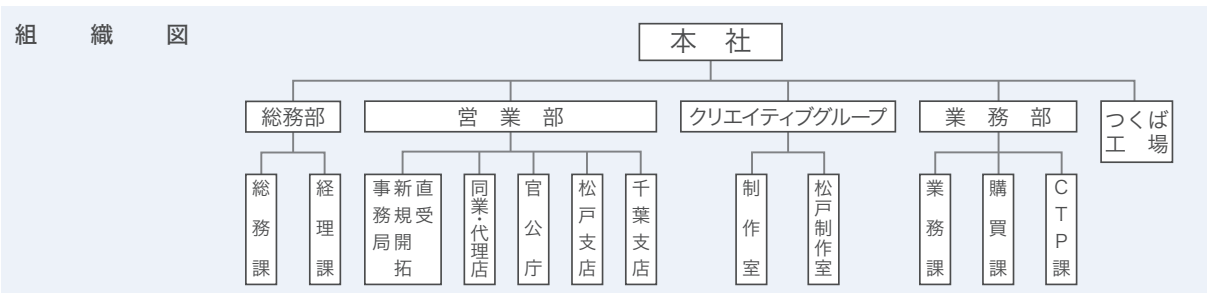
【ECO とじ冊子】

つくば工場 印刷機械加工仕様一覧			B2折り出し	B4×8P	B3 (B4×4P)	B4シート	B5 (B5折り出し)	B5 (16P折り出し)	ミシン加工	シーター	2 in 1	パノラマ
号数	機 械 名 称	回転数										
1号機	小森B縦半裁(B2) 両面8色オフセット輪転機シングル胴	600	●	●	●	●	—	—	—	—	—	—
2号機	小森B縦半裁(B2) 両面8色オフセット輪転機	800	●	●	—	—	●	●	—	—	—	—
3号機	小森B縦半裁(B2)フルオート 両面8色オフセット輪転機シングル胴	800	●	●	●	●	●	●	●	●	●	●
4号機	小森B縦半裁(B2)フルオート 両面8色オフセット輪転機シングル胴	800	●	●	●	●	●	●	●	—	●	●



社名	株式会社リフコム
本社所在地	〒103-0007 東京都中央区日本橋浜町2丁目11-2 日本橋中央ビル4F
電話番号	03-5642-8701(代)
FAX番号	03-5642-8708
ホームページ	<a href="https://www.lifcom.co.jp/">https://www.lifcom.co.jp/</a>
工場	茨城県坂東市幸神平17-1(つくばハイテクパークいわい) TEL.0297-36-3060(代) FAX.0297-36-3070
支店	[松戸支店]…千葉県松戸市緑ヶ丘1-128 TEL.047-361-8151(代) TEL.047-361-8166(クリエイティブGr) FAX.047-361-8156 [千葉支店]…千葉市中央区市場町2-15 渡辺ビル3階12号室 TEL.043-223-7285(代) FAX.043-223-7286
設立	昭和45年12月5日
役員	代表取締役 井奥 貞雄 代表取締役 井奥 俊博 取締役 池田 伸男 取締役 内海 潔 取締役 井上 雅之 取締役 宇賀治 誠嗣

資本金	9,500万円
従業員	約100名



主要取引先	<p>[官公庁等] 文部科学省、総務省、警視庁、千葉県庁、東京都庁、千葉市役所、松戸市役所、坂東市役所</p> <p>[一般事業法人] (株)千葉銀行、(株)電通、(株)電通東日本、(株)博報堂、凸版印刷(株)、大日本印刷(株)、松戸商工会議所 他(敬称略・順不同)</p>
-------	---

取引銀行	千葉銀行 松戸支店、商工中金 松戸支店、東京ベイ信用金庫 城東営業部、常陽銀行 上野支店
------	--

営業品目	<p>商業印刷物 / チラシ・パンフレット・POP・新聞広告・雑誌広告</p> <p>定期刊行物 / 広報誌・機関誌・会誌・社内報 ほか</p> <p>頁物印刷物 / 書籍・雑誌・テキスト・各種名簿・名鑑記念誌 ほか</p> <p>各種印刷物 / 名刺・はがき・DM・封筒・プログラム・案内状・ノベルティ・包装紙・各種伝票・帳簿・賞状 ほか</p> <p>各種デジタルメディア / WEBサイト作成・デジタルサイネージコンテンツ作成(動画制作)・電子カタログ・AR</p> <p>その他 / システム開発・各種販促ツール・企画・編集・取材・コピー・撮影・イラスト</p>
------	---

# Access

## ■東京本社

〒103-0007 東京都中央区日本橋浜町2-11-2 日本橋中央ビル4階  
TEL.03-5642-8701(代) FAX.03-5642-8708



東京メトロ日比谷線「人形町駅」下車 徒歩約6分  
都営新宿線「浜町駅」下車 徒歩約5分  
東京メトロ半蔵門線「水天宮駅」下車 徒歩約10分  
JR総武快速線「馬喰町駅」下車 徒歩約13分



## ■つくば工場

〒306-0608 茨城県坂東市幸神平17-1 (つくばハイテクパークいわい)  
TEL.0297-36-3060(代) FAX.0297-36-3070



<電車をご利用の場合>  
関東鉄道常総線「水海道駅」よりタクシー約20分(約10km)  
つくばエクスプレス「守谷駅」よりタクシー約30分(約15km)  
東武野田線「愛宕駅」よりタクシー約30分(約15km)  
<お車をご利用の場合>  
常磐自動車道「谷和原I.C.」より約25分(約13km)



## ■松戸支店

〒271-0074 千葉県松戸市緑が丘1-128  
TEL.047-361-8151(代) FAX.047-361-8156



新京成線「上本郷駅」下車 徒歩約10分  
JR常磐線「松戸駅」下車 徒歩約15分

## ■千葉支店

〒260-0855 千葉県千葉市中央区市場町2-15 渡辺ビル3階  
TEL.043-223-7285(代) FAX.043-223-7286



JR内房線・外房線「本千葉駅」下車 徒歩約8分  
京成電鉄「千葉中央駅」下車 徒歩約10分  
千葉都市モノレール「県庁前駅」下車 徒歩約3分  
バス停「県庁前」下車 徒歩約3分

Consulting, Planning, Creative, Printing

